

Survey: Almenn könnun um Bogveiðifélag Íslands og bogveiðar.

Click to **Response Total** of **Answer X** in **Question Y** to Filter Respondents choose **X** in **Question Y**

1. Kyn	
	Karl
	Kona

2. Aldur?	
	15-20 ára
	20-30 ára
	30-40 ára
	40-50 ára
	50-60 ára
	60-70 ára

3. Ertu félagsmaður í félagi sem er með bogfimi	
	Já
	Nei

4. Ertu félagsmaður í Bogveiðifélagi Íslands.	
	Já
	Nei

--

5. Hefur þú kynnt þér hvað Bogveiðifélag Íslands

Já
Nei

6. Vissirðu að Bogveiðifélag Íslands er aðili að

Já
Nei

7. Ertu fylgjandi eða á móti bogveiði?

Er á móti þar sem: bogi og ör er ekki nógu öflugt borið saman við skotvopn.
Er á móti af því það eru fleiri dýr sem særast.
Er á móti þar sem bogveiði er ekki leyfð veiðiaðferð samkvæmt alþjóðaviðmiðum.
Er á móti þar sem meiri möguleiki er á að dýr særast.
Vil ekki að bogveiðar verði leyfðar.
Vil að bogveiði verði leyfðar.
Er fylgjandi þar sem það eru færri dýr sem særast þegar veitt er með boga.
Er fylgjandi þar sem bogveiðar valda umhverfi og dýrum minna stressi en þegar skotvopn eru notuð.
Er fylgjandi þar sem dýr hefur meiri möguleika á að sleppa.
Er fylgjandi þar sem að bogi og ör er öflugra en skotvopn.
Er fylgjandi þar sem gerðar eru strangari kröfur til bogveiðifólks en skotveiðifólks.

Annað

8. Hefurðu kynnt þér staðreyndir um bogveiði?

Já
Nei

9. Myndir þú koma á kynningu um bogveiði ef hú

Já
Nei

10. Hvað telur þú að Bogveiðifélag Íslands geti g

Halda fleiri kynningar?
Koma oftar fram í blöðum?
Birta viðtöl og greinar.?
Halda keppnir?
Gefa út blað?
Samstarf við fleiri félög.
Annað?

11. Hvað finnst þér um heimsíðu Bogveiðifélag Í

Síðan er of þung að skoða.

Vantar meira efni greinar ofl á íslensku.
Fleiri Video?
Fleiri myndir?
Lítið skipulag erfitt að finna hluti?
Fín eins og hún er.
Annað

12. Hvað finnst þér að félagið geti gert til að þú s

Gefa út blað til félagsmanna?
Hagsmunagæslan er nr 1?
Æfingaraðstaða á sanngjörnuverði?
Hittingur nokkrum sinnum yfir árið eða reglulega, færi eftir landsvæðum.
Plana veiðiferðir.
Fleiri félagsfundir?
Redda afsláttum á vörum í búðum?
Er þegar félagi?
Annað?

13. Áður en þú ákvaðst að taka þátt, varstu þá bu

Kynna þér málið.
Akveða að svara án þessa að hafa kynnt mér málið.

Results for written and other response!

7. ertu fylgjandi eða á móti bogveiði?

Result text

#	
	1
	2
	3
	4
	5
	6

10. Hvað telur þú að Bogveiðifélag Íslands geti gert be

Result text

#	
	1
	2
	3
	4
	5
	6
	7
	8
	9
	10
	11
	12
	13

11. Hvað finnst þér um heimsíðu Bogveiðifélag Íslands

Result text

#	
	1
	2
	3
	4
	5
	6
	7
	8

	9
	10
	11
	12
	13
	14
	15
	16
	17
	18
	19
	20
	21
	22
	23
	24
	25
	26
	27
	28
	29
	30
	31
	32

12. Hvað finnst þér að félagið geti gert til að þú sjáir h

Result text	
#	
	1
	2
	3
	4
	5
	6
	7
	8
	9
	10
	11
	12
	13
	14
	15
	16
	17

	18
	19

Response Percent		Response Total
97.74%		130
2.26%		3
Total Respondents:		133

Response Percent		Response Total
0.75%		1
18.80%		25
24.81%		33
31.58%		42
18.80%		25
5.26%		7
Total Respondents:		133

innan sinna raða.

Response Percent		Response Total
30.08%		40
69.92%		93
Total Respondents:		133

Response Percent		Response Total
9.02%		12
90.98%		121

Total Respondents:	133
---------------------------	------------

stendur fyrir og hagsmunamál?

Response Percent	Response Total
55.64%	74
44.36%	59
Total Respondents:	133

stærsta bogfimisambandi í heimi IFAA?

Response Percent	Response Total
36.84%	49
63.16%	84
Total Respondents:	133

Response Percent	Response Total
5.22%	7
0.75%	1
1.49%	2
0.75%	1
6.72%	9
52.24%	70
3.73%	5
11.19%	15
1.49%	2
0.75%	1
11.19%	15

4.48%		6 View Detail
Total Respondents:		134

Response Percent		Response Total
64.66%		86
35.34%		47
Total Respondents:		133

in yrði haldin hjá skotfélagi á þínu svæði?

Response Percent		Response Total
81.20%		108
18.80%		25
Total Respondents:		133

ert betur?

Response Percent		Response Total
30.08%		40
12.78%		17
12.03%		16
14.29%		19
3.76%		5
16.54%		22
9.77%		13 View Detail
Total Respondents:		133

slands?

Response Percent		Response Total
4.51%		6

12.03%		16
9.02%		12
1.50%		2
5.26%		7
43.61%		58
24.06%		32 view Detail
Total Respondents:		133

sjáir hag í því að ganga í/styðja félagið. Veldu það sem höfðar mest til þín.

Response Percent		Response Total
5.30%		7
17.42%		23
38.64%		51
4.55%		6
6.82%		9
3.03%		4
4.55%		6
5.30%		7
14.39%		19 view Detail
Total Respondents:		132

úin/nn að?

Response Percent		Response Total
45.86%		61
54.14%		72
Total Respondents:		133

Value
Hvorki né þar sem ég ef ekki kynnt mér málið til hlýtar.
veiða með því sem maður vill
Aðstæður á Íslandi eru ólíkar þeim sem eru erlendis hvað varðar staði til að fela sig til að komast í ásættanlegt færi
Ég er hlintur bogfimi en er á móti bogveiðum. Notum skotvopnin okkar til að veiða.
Fylgjandi að bogveiði sé leyfð en sé ekki fyrir mér að þær henti hérlendis þar sem færin eru löng á hreindýraveidum og kyrra fugla. Sé ekki bogveiði fyrir mér í fuglaveiði.
Er bæði með og á móti, en það fer allt eftir aðstæðum og hver rök þeirra sem ég tala við eru. T.d. finnst mér sjálfsgott að nota boga í skóglendi þar sem hægt er að komast mjög nálægt dýrum, en t.d. fyrir hreindýraveiðar þá dettur þetta um sjálf sig þar s

etur?

Value
Koma oftar fram í fjölmiðlum, ekki bara blöðum
veit ekki
Halda áfram góðu starfi
svara fyrirspurnum á Facebook
?
Best leiðin til að fá bogveiði inn væri að gera meira publicity um bogveiði og
veit ekki
Sleppa þessu
Skíra félagið bogfímifélag Íslands.
hætta
'''
Hef enga skoðun
Bara halda áfram að gera góða hluti :)

s?

Value
er síða?
hef ekki skoðað
Hef ekki skoðað hana
Hef ekki skoðað hana
Lítið skoða hana
O
Veiðitengt efni. Nenni ekki að skjóta bara í mark.
Ég hef ekki skoðað hana.

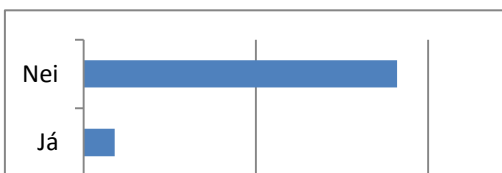
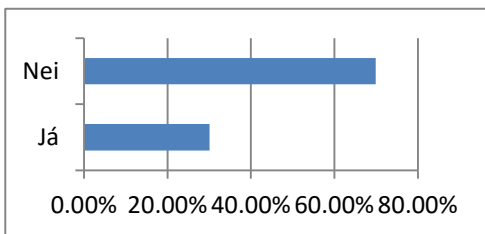
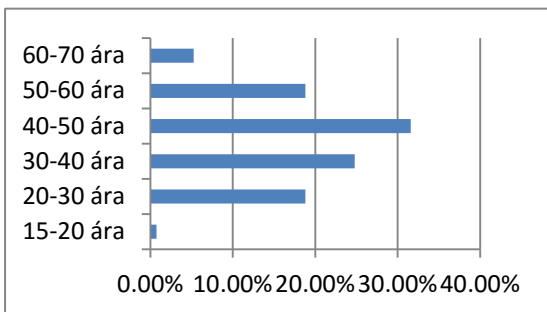
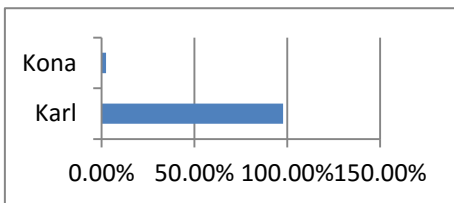
Aldrei skoðað ykkar vef. Veiði með boga er algeng í evrópu. Hvað með hér.?

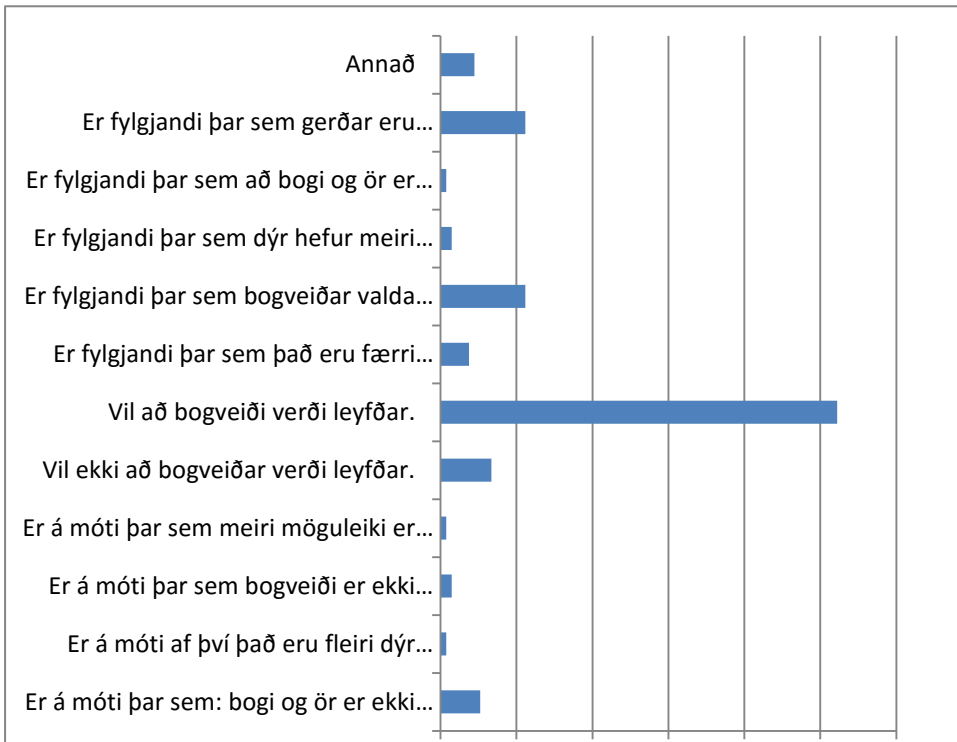
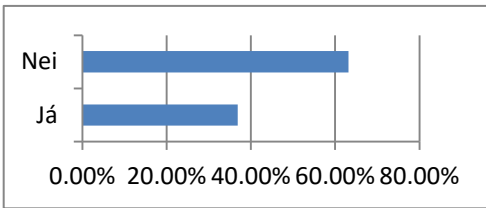
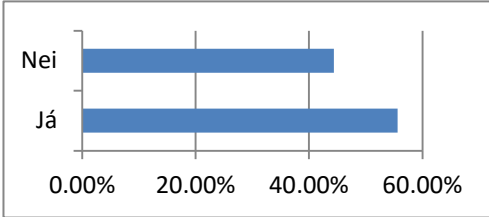
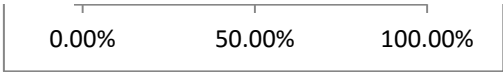
Hef ekki skoðað hana í svólítinn tíma.
hef ekki skoðað hana
ekki skoðað
mætti bæta backgrunninn, að öðru leiti hef ég lítið skoðað hann.
Ekki skoðað hana
Hef ekki skoðað hana
Sleppa þessu
Hef aldrei farið inn á þessa síðu
ekki skoðað
Ekki séð hana
Man ekki eftir henni.
vissi ekki að það væri heimasíða...
Hef lítið skoðað.
Hef ekki skoðað hana að ráði
x
hef ekki skoðað hana
Hef ekki skoðað hana
er ekki búinn að skoða hana það mikið
ekki skoðað
ekki skoðað hana
Hef enga skoðun
Ekki skoðun
er ekki nógu góð í snjallsímum og snjalltækjum

ag í því að ganga í/styðja félagið. Veldu það sem höfðar mest til þín.

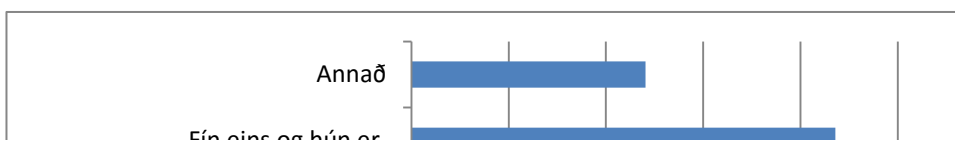
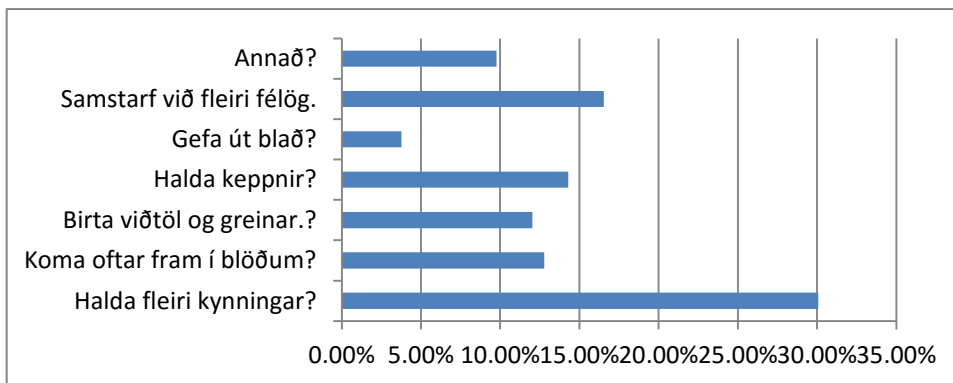
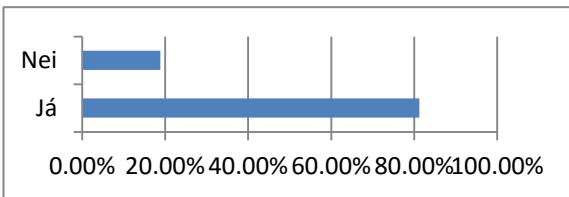
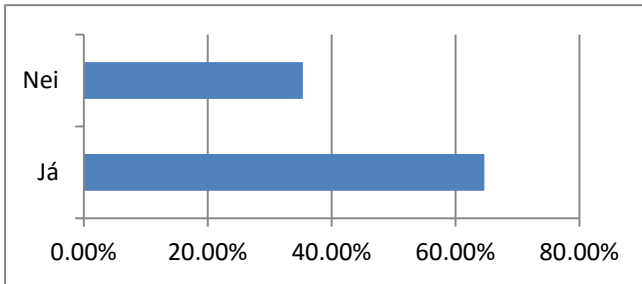
Value		
veit ekki		
ekkert		
Kynna í skotveiðifélögum td SR OG SKOTREYN		
?		
Er þegar félagi, en að plana veiðiferðir væri klárlega leiðin til að fara til að reyna að fjölga bogv		
veit ekki		
allt ofantalið væri gott		
Sleppa þessu		
Ég hef ekki áhuga.		
x		
Hef ekki áhuga á bogveiði en virði þá sem hafa áhuga.		
leiðandi spurning. illa unnin könnun		
Meiri kynning		
””		
Hjálpa til við að redda bogum á góðum prís		
ég hef engan áhuga á að stunda bogveiði og er því ekkert á leið í félagið, en gott að það er þó til		
Hef enga skoðun		

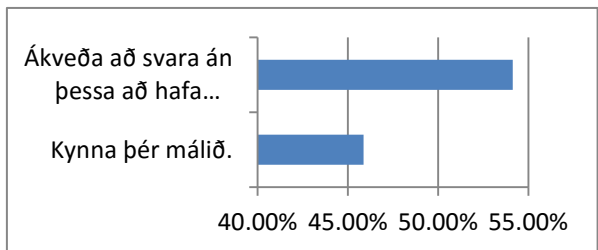
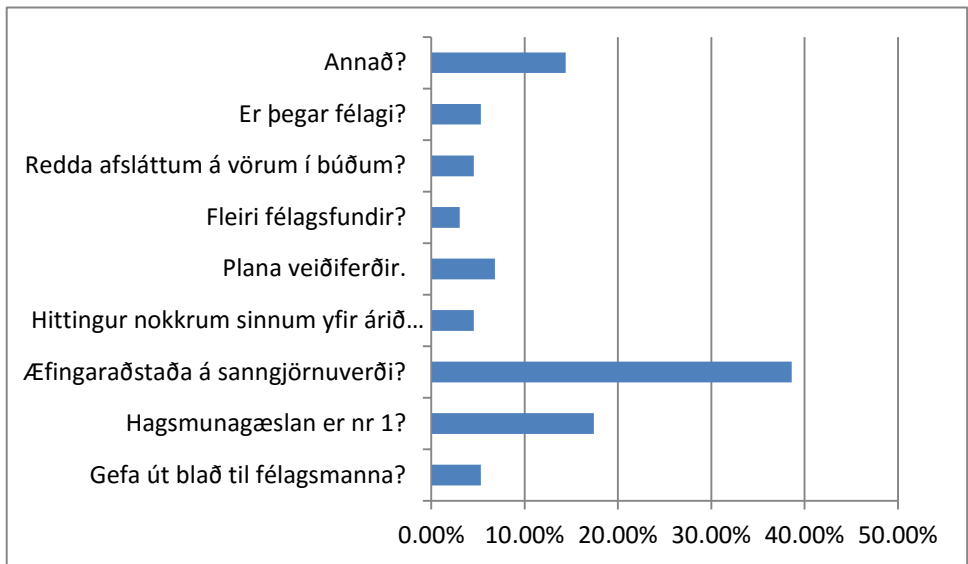
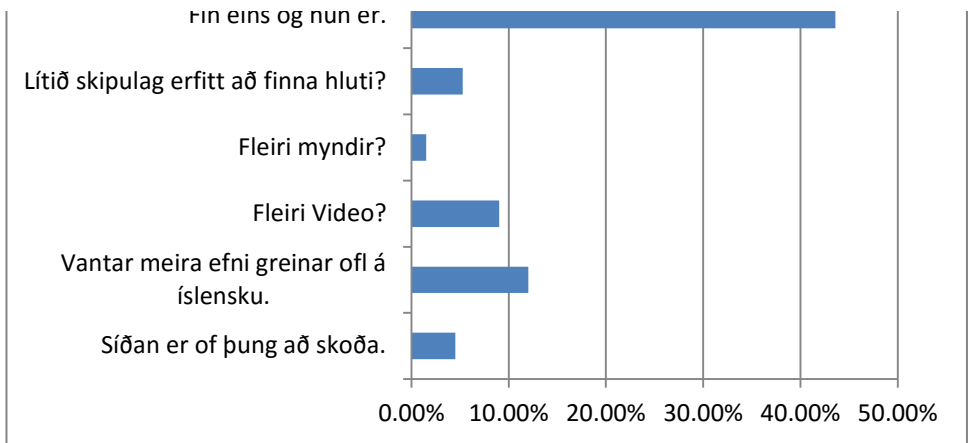
pass		
...		





0.00% 10.00% 20.00% 30.00% 40.00% 50.00% 60.00%





eiðimönnum og búa til reynsluna sem innanríkisráðuneytinu vantar til að leyfa bogveiðar. Fæstir ne

.svona félag þar sem hægt er að ræða þessa hluti með markvissum vel upplýstum hætti

--	--	--	--	--	--	--	--	--

